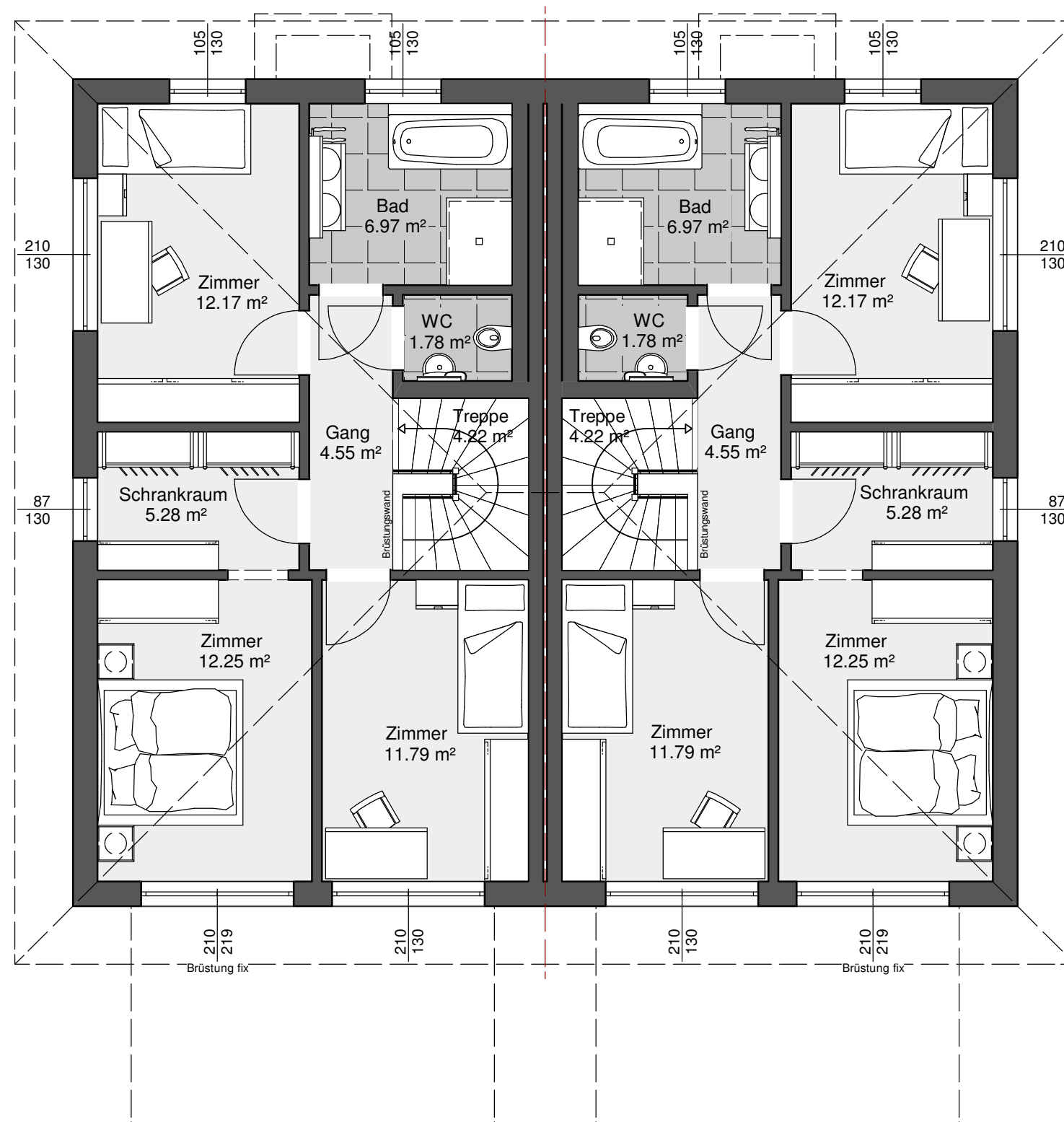


Nettogrundfläche EG 59.21 m²
 Nettogrundfläche OG 59.01 m²
 gesamt 118.22 m²

Bebaute Fläche 73.97 m²
 (pro Haushälfte)

Nettogrundfläche EG 59.21 m²
 Nettogrundfläche OG 59.01 m²
 gesamt 118.22 m²

Bebaute Fläche 73.97 m²
 (pro Haushälfte)



Walmdach 25°
2 Vollgeschosse